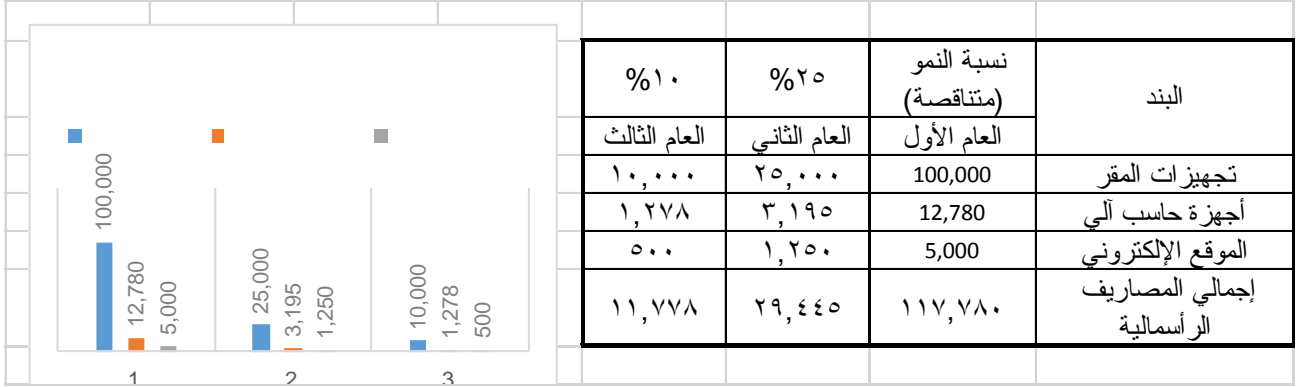


## الخطة الاستراتيجية لتشغيل الجمعية

### أولاً: المصاريف الرأسمالية

قدرت المصاريف الرأسمالية المتوقع تملكها خلال سنوات الخطة على النحو الآتي:

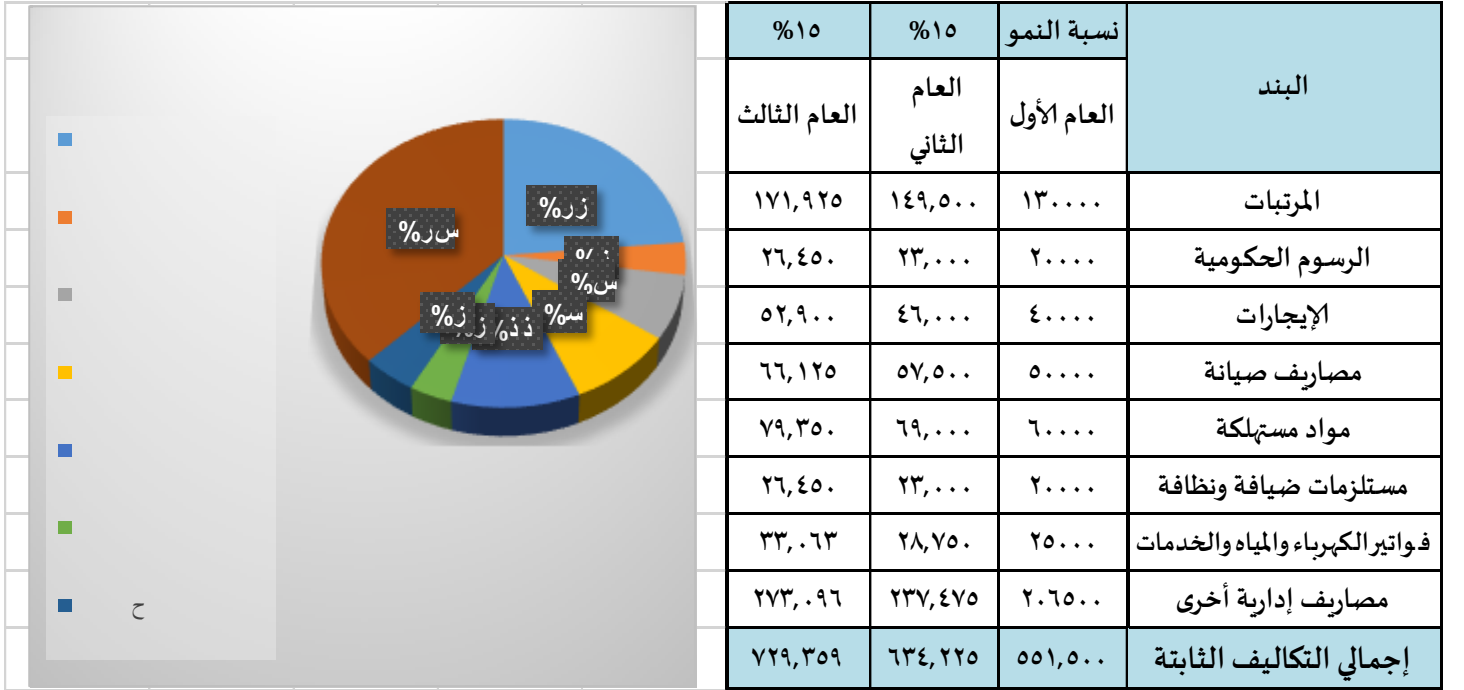


تم افتراض نسبة تناقص متوقعة للمصاريف الرأسمالية عن العام الأول بنسبة ٧٥% للعام الثاني و ١٠% للعام الثالث وذلك لتوقع احتياج الجمعية لعدد من الأصول للتوسع في أعمال الجمعية.

### ثانياً: التكاليف

#### أ- التكاليف الثابتة

تم تقدير التكاليف الثابتة (المصاريف التشغيلية) لسنوات الخطة على النحو الآتي:



تم افتراض زيادة متوقعة للتكاليف الثابتة بنسبة ١٥% للأعوام التالية وذلك لتوقع التوسع في أعمال الجمعية.

## ب- الرواتب المتوقعة للعام الأول تم تقديرها على النحو الآتي:

البيان	العدد	الراتب الشهري	مجموع الرواتب السنوية
المدير التنفيذي	١	٥,٠٠٠	٦٠,٠٠٠
الوظائف الإشرافية	١	٣,٠٠٠	٣٦,٠٠٠
الوظائف التنفيذية	١	٣,٠٠٠	٣٦,٠٠٠
<b>الإجمالي</b>	<b>٣</b>	<b>١١,٠٠٠</b>	<b>١٣٢,٠٠٠</b>

والرواتب للأعوام التالية في الخطة سيتم تقديرها بزيادة نسبة ١٥ % عن العام الأول.

## ج- التكاليف المتغيرة

تم تقدير التكاليف المتغيرة لسنوات الخطة على النحو الآتي:

البند	نسبة النمو		العام الأول
	%١٥	%١٥	
مكافأة	١٠٤,٠٠٠	٩٢,٠٠٠	80,000
البرامج والمبادرات التنفيذية	٦٥,٠٠٠	٥٧,٥٠٠	50,000
(البرامج والمبادرات وتكلفتها وتفصيلها مذكورة في الخطة التشغيلية)	١١٠,٥٠٠	٩٧,٧٥٠	85,000
الاستثمارات	١٠,٤٠٠	٩,٢٠٠	8,000
<b>إجمالي التكاليف المتغيرة</b>	<b>٢٨٩,٩٠٠</b>	<b>٢٥٦,٤٥٠</b>	<b>٢٢٣,٠٠٠</b>

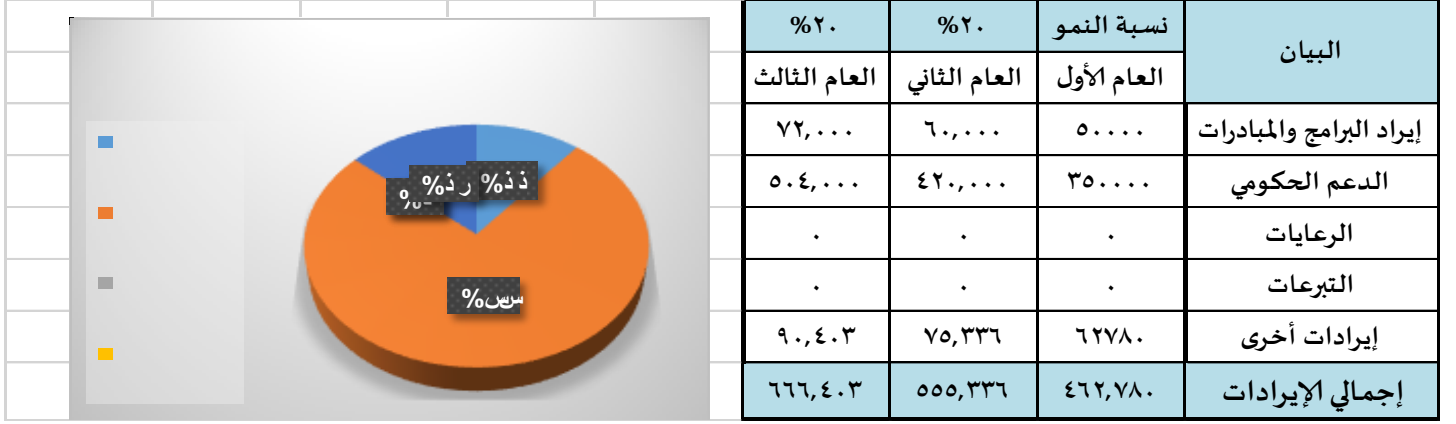
تم افتراض زيادة متوقعة للتكاليف المتغيرة بنسبة ١٥ % للأعوام التالية وذلك لتوقع التوسع في أعمال الجمعية.

## الملخص المالي لنسب المصروفات المتوقعة للعام الأول

البيان	العام الأول
المصاريف الرأسمالية	١١٧,٧٨٠
التكاليف الثابتة	٥٥١,٥٠٠
التكاليف المتغيرة	٢٢٣,٠٠٠
<b>الإجمالي</b>	<b>٨٩٢,٢٨٠</b>

### ثالثاً: الإيرادات المتوقعة

تم تقدير الإيرادات المتوقعة لسنوات الخطة على النحو الآتي:



تم افتراض زيادة متوقعة للإيرادات الثابتة بنسبة ٢٠ % للأعوام التالية وذلك لتوقع التوسع في أعمال الجمعية.

### رابعاً: الملخص المالي

وعليه فإن الملخص المالي المتوقع لسنوات الخطة على النحو الآتي:

